

电源线用EMC滤波器

RoHS指令对应产品

内插插头型 ZUG-11, ZUG-11A系列

特点

- 体积小，性能高。对称波（差态）成分及非对称波（共态）成分都表现出显著的衰减性。
- 电流泄漏控制于0.5mA以下。
- 连接端子可以从Faston®#250（-11系列，厚度为0.8mm）或焊接套管端子（-11A系列）中任选其一。
- 通过合理的结构设计达到低成本的目标。
- 本产品引用RoHS指令的预定标准。

用途

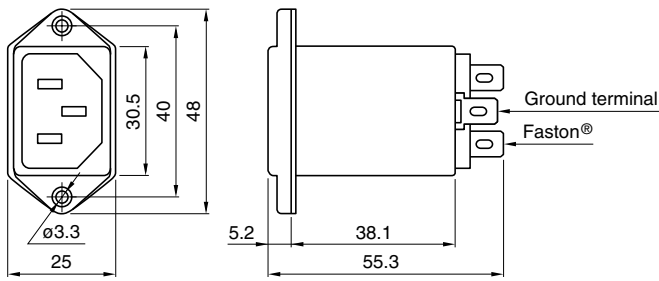
个人计算机，计算机终端机，各种办公室自动化器材，数码应用装置（ECR，台式电子计算机，电子磅等），计量仪器，医疗设备等，特别需要缩小体积的各种电子设备。

安全标准

品名	规格/规格编号		
	美国	加拿大	欧洲
	UL	CSA	NEMKO
	UL1283	CSA C22.2 No.8	EN60939
ZUG2203-11	E62388	LR76849C	P08208996
ZUG2203-11A	E62388	LR76849C	P08208996
ZUG2206-11	E62388	LR76849C	P08208996
ZUG2206-11A	E62388	LR76849C	P08208996
ZUG2210-11	E62388	LR76849C	P08208996
ZUG2210-11A	E62388	LR76849C	P08208996

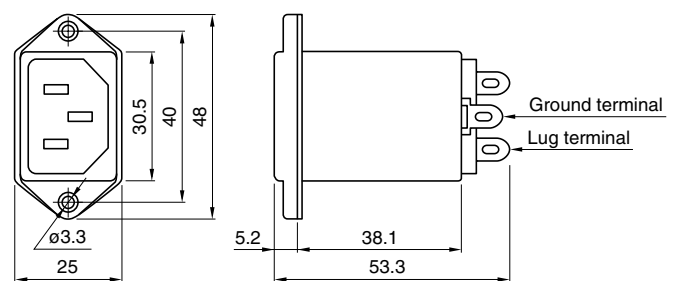
形状·尺寸

ZUG-11



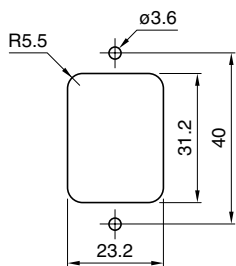
- Case: metal, input terminal: inlet socket(EN60320)
- output terminal: Faston® #250(-11 series, t: 0.8mm), lug terminal(-11A series)

ZUG-11A

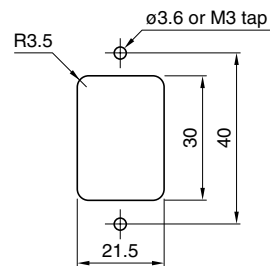


安装参考尺寸

From back side panel

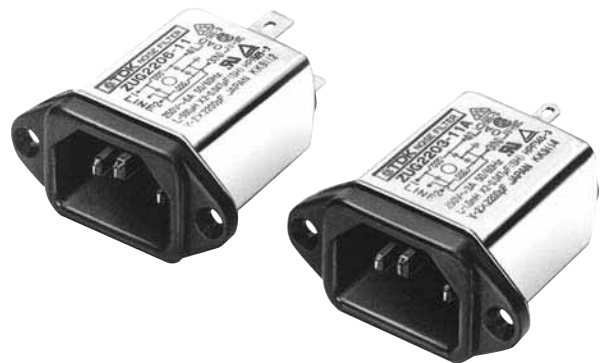


From front panel



- Tighten the panel mounting M3 dia. bolt with the torque under $5.88 \times 10^{-1} \text{N} \cdot \text{m}$.

Dimensions in mm



- RoHS指令的对应：表示除了依据EU Directive 2002/95/EC免除的用途之外，未使用铅，镉，汞，六价铬及特定溴系难燃剂PBB，PBDE等。

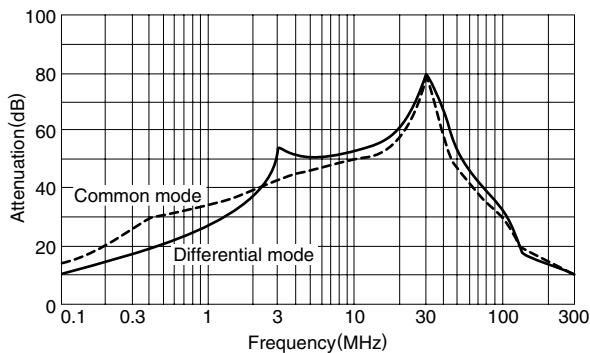
电气特性

品名	ZUG2203-11, 2203-11A	ZUG2206-11, 2206-11A	ZUG2210-11, 2210-11A
额定电压 Eac(V)	250	250	250
额定电流 (A)	3	6	10
测试电压 Eac(V) [端子与套匣之间]	1500	1500	1500
绝缘电阻 (MΩ) [DC.500V, 一分钟/端子与套匣之间]	100min.	100min.	100min.
电流泄漏 (mA) [250V · 60Hz]	0.5max.	0.5max.	0.5max.
直流抵抗 (mΩ)	150max.	100max.	30max.
操作温度范围 (°C) [包括本身温度上升部分]	-25 to +85	-25 to +85	-25 to +85
下降的开始温度 (°C)	55	55	55
温度提升 (°C)	30max.	30max.	30max.
频率衰减范围 (MHz) [+5 to +35°C]	保证对称波衰减量 30dB 3 to 30	5 to 30	8 to 30
	保证非对称波衰减量 30dB 3 to 30	5 to 30	10 to 30
重量 (g)	46	46	46

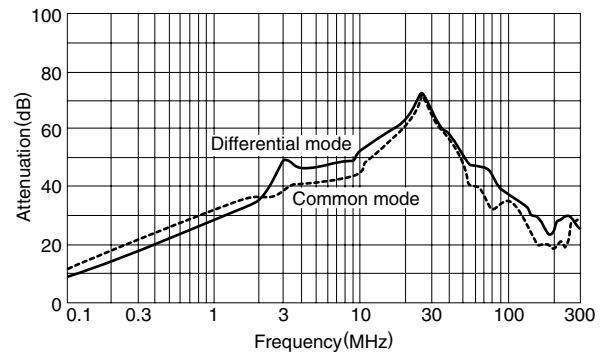
电气特性例子

衰减频率特性

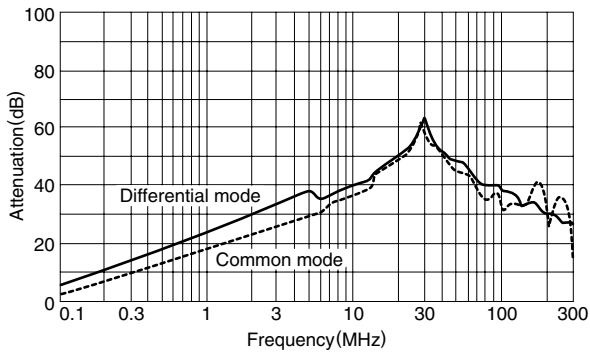
ZUG2203-11/-11A



ZUG2206-11/-11A



ZUG2210-11/-11A



电路图

