

电源线用EMC滤波器

RoHS指令对应产品

内插插头型 ZUB.U-11, ZUB.D-11系列

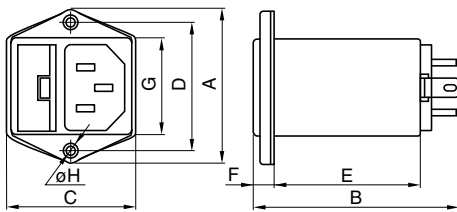
特点

- 本系列内置有单保险丝（U型）和双保险丝（D型）的两种类型。
- 保险丝内置，易于保养（出货时不配备备用保险丝）。
- 电流泄漏控制于0.5mA以下。
- 连接端子采用Faston®#250，易于保养。另外，其形状为焊接可能的形状。
- 本产品引用RoHS指令的预定标准。

用途

计算机终端机，各种办公室自动化器材，数码应用设备（ECR等），计量仪器及医疗设备等。

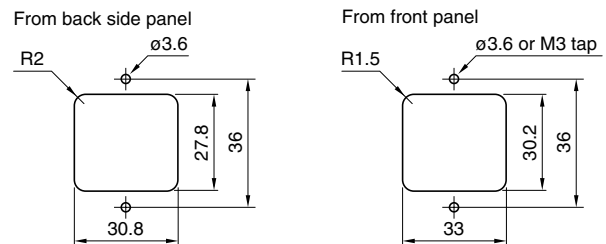
形状·尺寸



安全标准

品名	规格/规格编号		
	美国	加拿大	欧洲
	UL	CSA	NEMKO
	UL1283	CSA C22.2 No.8	EN60939
ZUB2203U-11	E62388	LR76849C	P08209030
ZUB2206U-11	E62388	LR76849C	P08209030
ZUB2203D-11	E62388	LR76849C	P08209030
ZUB2206D-11	E62388	LR76849C	P08209030

安装参考尺寸

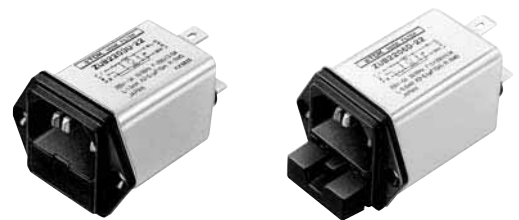


- Tighten the panel mounting M3 dia. bolt with the torque under $5.88 \times 10^{-1} \text{N} \cdot \text{m}$.

单位：mm

系列	A	B	C	D	E	F	G	øH
ZUB-U-11	44	59	37	36	41	6	27	3.5
ZUB-D-11	44	68	37	36	41	15	27	3.5

- 套匣：金属 / 输入端子：内插插头（EN60320） / 输出端子：Faston®#250（厚度为0.8mm）



- Faston®为Tyco Electronics AMP Incorporated的注册商标。

- RoHS指令的对应：表示除了依据EU Directive 2002/95/EC免除的用途之外，未使用铅，镉，汞，六价铬及特定溴系难燃剂PBB，PBDE等。

电气特性

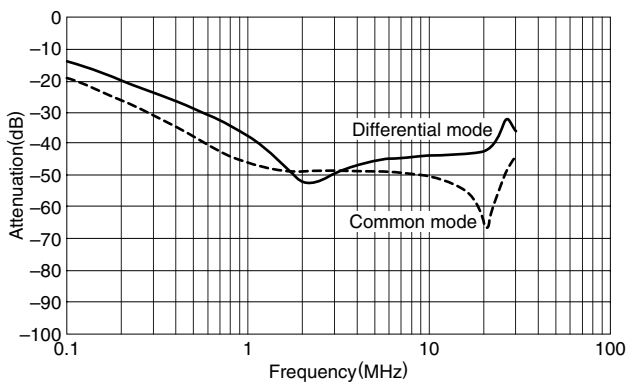
品名	ZUB2203U-11	ZUB2206U-11	ZUB2210U-11
额定电压 Eac(V)	250	250	250
额定电流 (A)	3	6	10
测试电压 Eac(V)[端子与套匣之间]	1500	1500	1500
绝缘电阻 (MΩ) [DC.500V, 一分钟/端子与套匣之间]	100min.	100min.	100min.
电流泄漏 (mA) [250V · 60Hz]	0.5max.	0.5max.	0.5max.
直流电阻 (mΩ)	150max.	100max.	100max.
操作温度范围 (°C)[包括本身温度上升部分]	-25 to +85	-25 to +85	-25 to +85
下降的开始温度 (°C)	55	55	55
温度提升 (°C)	30max.	30max.	30max.
频率衰减范围 (MHz) [+5 to +35°C]	2 to 30[20dB] 保证对称波衰减量	1 to 20[20dB] 保证非对称波衰减量	2 to 20[20dB] 保证非对称波衰减量
重量 (g)	55	55	55

品名	ZUB2203D-11	ZUB2206D-11	ZUB2210D-11
额定电压 Eac(V)	250	250	250
额定电流 (A)	3	6	10
测试电压 Eac(V)[端子与套匣之间]	1500	1500	1500
绝缘电阻 (MΩ) [DC.500V, 一分钟/端子与套匣之间]	100min.	100min.	100min.
电流泄漏 (mA) [250V · 60Hz]	0.5max.	0.5max.	0.5max.
直流电阻 (mΩ)	150max.	100max.	100max.
操作温度范围 (°C)[包括本身温度上升部分]	-25 to +85	-25 to +85	-25 to +85
下降的开始温度 (°C)	55	55	55
温度提升 (°C)	30max.	30max.	30max.
频率衰减范围 (MHz) [+5 to +35°C]	2 to 30[20dB] 保证对称波衰减量	1 to 20[20dB] 保证非对称波衰减量	2 to 30[20dB] 保证非对称波衰减量
重量 (g)	60	60	60

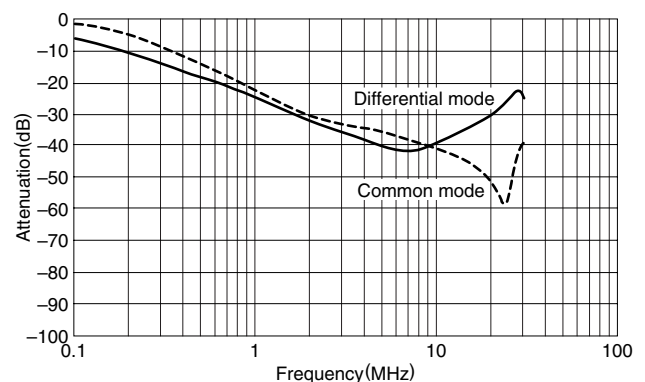
电气特性例子

衰减频率特性

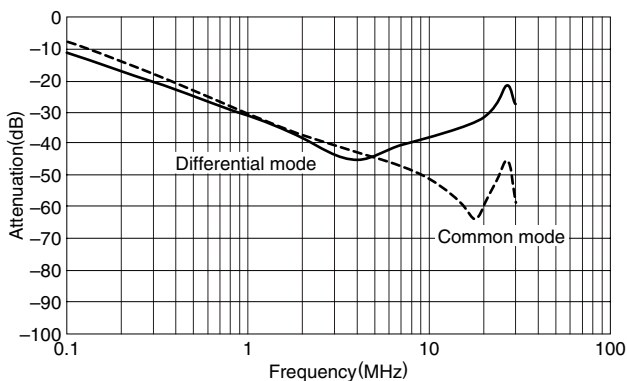
ZUB2203U-11/D-11



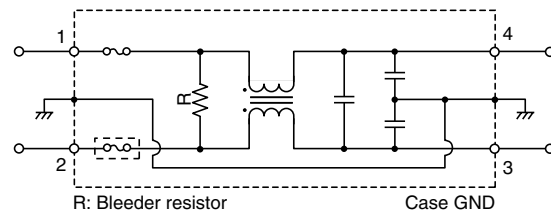
ZUB2210U-11/D-11



ZUB2206U-11/D-11



电路图



- The U type lacks a fuse within the circuit region indicated by the dashed line.